

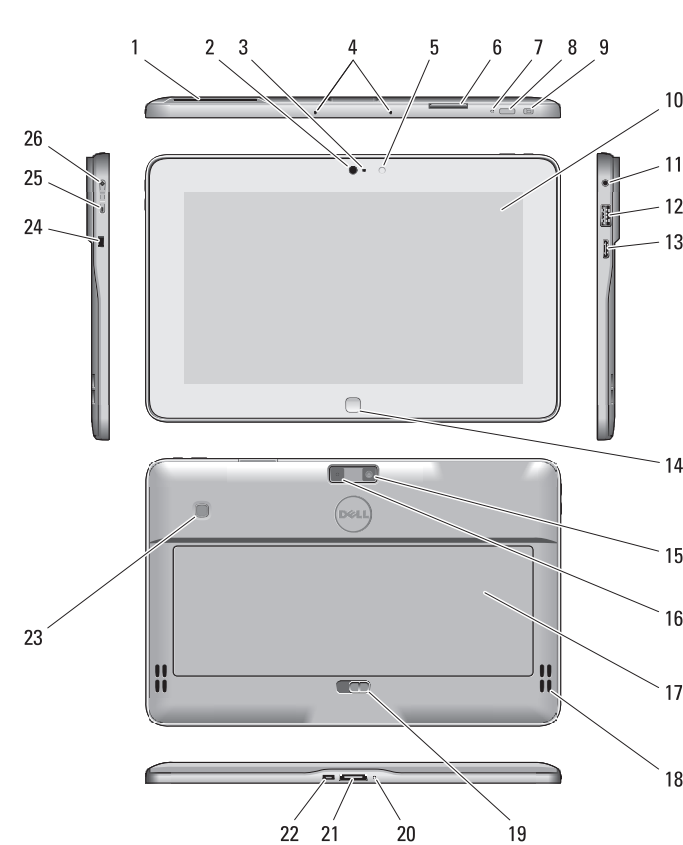


LATITUDE 10 – ST2

Setup and Features Information

Informasi Pengaturan dan Fitur

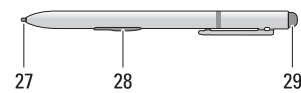
Views | Tampilan



- 1 smart card reader (optional)
- 2 front camera
- 3 camera LED
- 4 microphones
- 5 Ambient Light Sensor
- 6 memory card reader
- 7 power LED
- 8 power button
- 9 screen rotation lock button
- 10 touch screen
- 11 audio connector
- 12 USB connector
- 13 mini HDMI connector
- 14 start button
- 15 rear camera
- 16 camera flash
- 17 swappable battery
- 18 speakers
- 19 battery latch
- 20 battery status LED
- 21 dock/power connector
- 22 micro USB/power connector
- 23 finger print reader (optional)
- 24 security lock slot
- 25 volume decrease button
- 26 volume increase button
- 27 Pen Tip (replaceable)
- 28 Programmable button - right mouse click (default)
- 29 Eraser Tip

- 1 pembaca kartu smart (opsional)
- 2 kamera depan
- 3 LED kamera
- 4 mikrofon
- 5 Sensor Cahaya Sekitar
- 6 pembaca kartu memori
- 7 LED daya
- 8 tombol daya
- 9 tombol pengunci rotasi layar
- 10 layar sentuh
- 11 konektor audio
- 12 konektor USB
- 13 konektor mini HDMI
- 14 tombol mulai
- 15 kamera belakang
- 16 lampu kilat kamera
- 17 baterai yang dapat diganti
- 18 speaker
- 19 kait baterai
- 20 LED status baterai
- 21 dock/konektor daya
- 22 USB mikro/konektor daya
- 23 pembaca sidik jari (opsional)
- 24 slot kunci keamanan
- 25 tombol penurun volume
- 26 tombol penambah volume
- 27 Ujung Pena (dapat diganti)
- 28 Tombol yang dapat diprogram - klik kanan pada mouse (default)
- 29 Ujung Penghapus

Stylus (optional) | Stylus (opsional)



OF79J2A01
2013 - 03

Specifications

NOTE: Offerings may vary by region. The following specifications are only those required by law to ship with your tablet. For more information regarding the configuration of your tablet, go to **Start Screen** → **Help and Support** and select the option to view information about your tablet.

Power	
Coin-cell battery	3 V CR2025 lithium ion
Input voltage	100-240 VAC
Output Power	19.5V, 1.54A
Physical	
Height (with security)	10.50 mm to 13.40 mm (0.41 inch to 0.53 inch)
Width	274 mm (10.79 inches)
Depth	176.60 mm (6.95 inches)
Weight (Minimum)	685 grams (1.51 lb)
Environmental	
Operating Temperature	0 °C to 35 °C (32 °F to 95 °F)

Spesifikasi

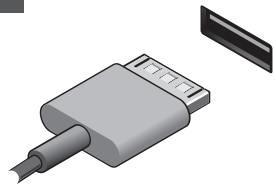
CATATAN: Penawaran bervariasi di setiap kawasan. Spesifikasi berikut adalah yang diwajibkan oleh undang-undang untuk disertakan bersama tablet Anda. Untuk informasi lebih lanjut tentang konfigurasi tablet Anda, kunjungi **Layar Mulai** → **Bantuan dan Dukungan** dan pilih opsi untuk melihat informasi tentang tablet Anda.

Daya	
Baterai sel berbentuk koin	Litium ion 3 V CR2025
Tegangan input	100-240 VAC
Daya Output	19,5 V, 1,54 A
Fisik	
Tinggi (dengan keamanan)	10,50 mm hingga 13,40 mm (0,41 inci hingga 0,53 inci)
Lebar	274 mm (10,79 inci)
Tinggi Berat (Minimum)	176,60 mm (6,95 inci) 685 gram (1,51 pound)
Lingkungan	
Suhu Pengoperasian	0 °C hingga 35 °C (32 °F hingga 95 °F)

NOTE: It is recommended that you immediately backup the operating system image using the USB device through Dell Backup and Recovery (DBAR) application.

CATATAN: Anda disarankan untuk segera membuat backup citra sistem operasi menggunakan perangkat USB melalui aplikasi Dell Backup and Recovery (DBAR).

1



Connect the AC adapter to the AC adapter connector on the tablet and to the electrical outlet.

Sambungkan adaptor AC ke konektor adaptor AC pada tablet dan ke stopkontak listrik.

2



Press the power button to turn on the tablet.

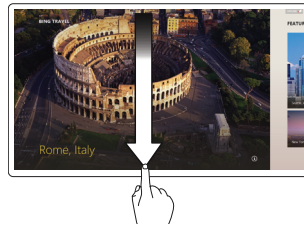
Tekan tombol daya untuk mengaktifkan tablet.



Start screen

You can get to the Start screen by swiping in from the right edge of your screen and tapping the **Start charm**.

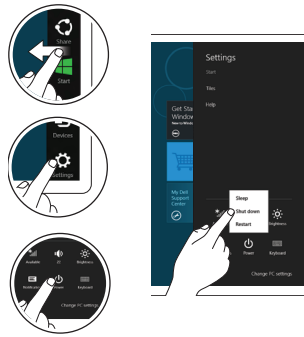
Or point the mouse at the lower or upper right corner of the screen and then click the **Start charm**.



Close App

If you're using a mouse, click the top of the app and drag it to the bottom of the screen. If you're using touch, drag the app to the bottom of the screen.

NOTE: When you're not using an app, Windows will remain open in the background and it will close eventually.



Shutdown

- Swipe in from the right edge of the screen, and then tap Settings. If you're using a mouse, point to the upper-right corner of the screen, move the mouse pointer down, and then click **Settings**.
- Tap or click **Power**, and then tap or click **Shut down**.

Layar mulai

Anda dapat membuka layar Mulai dengan menggesek dari tepi kanan layar serta mengetuk **charm Mulai**.

Atau arahkan mouse ke sudut bawah atau atas layar lalu klik **charm Mulai**.

Menutup Aplikasi

Jika Anda menggunakan mouse, klik pada bagian atas aplikasi dan seret ke bagian bawah layar. Jika Anda menggunakan sentuh, seret aplikasi ke bagian bawah layar.

CATATAN: Ketika Anda tidak menggunakan aplikasi, Windows akan tetap terbuka di latar belakang dan pada akhirnya akan menutup.

Mematikan

- Gesek dari tepi kanan layar lalu ketuk **Setelan**. Jika Anda menggunakan mouse, arahkan ke sudut kanan atas layar, pindahkan penunjuk mouse ke bawah lalu klik **Setelan**.
- Ketuk atau klik **Daya**, lalu ketuk atau ketik **Matikan**.

Information para NOM (únicamente para México)

La siguiente información afecta a los dispositivos descritos en este documento de acuerdo a los requisitos de la Normativa Oficial Mexicana (NOM)

Voltaje de alimentación	100 V AC - 240 V AC
Frecuencia	50 - 60 Hz
Consumo eléctrico	1,00 A ~ 1,30 A
Voltaje de salida	19,0 V de CC ~ 19,5 V de CC
Intensidad de salida	1,54 A ~ 1,58 A

Regulatory Model Model Pengatur	T05G
Regulatory Type Tipe Pengatur	T05G001

More Information

For regulatory and safety best practices see the safety and regulatory documents that shipped with your tablet and the regulatory compliance website at www.dell.com/regulatory_compliance.

See www.dell.com for additional information.

Informasi lebih lanjut

Untuk praktik pengaturan dan keselamatan terbaik, lihat dokumen keselamatan dan pengaturan yang disertakan bersama tablet Anda dan situs web kepatuhan peraturan di www.dell.com/regulatory_compliance.

Lihat www.dell.com untuk informasi lebih lanjut.